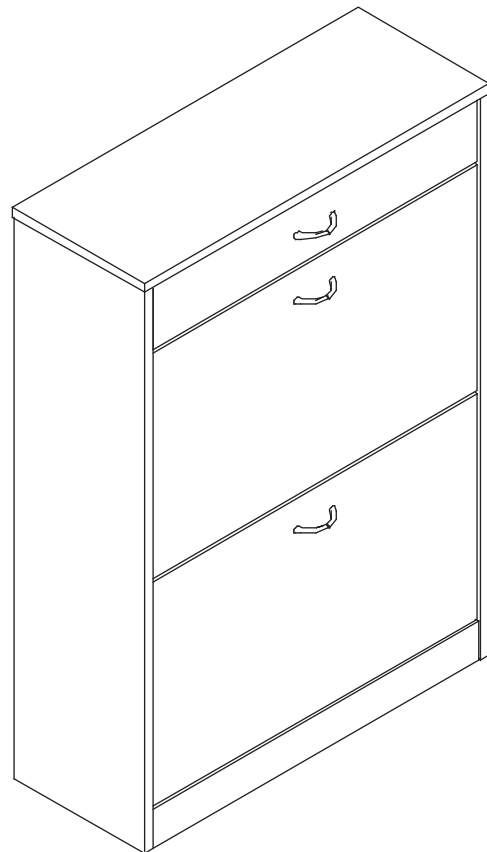


MUEBLE ZAPATERO



MUEBLE ZAPATERO MODELO: HT-G-T-3108-S

frente: 62 cm
profundidad: 24 cm
altura: 90 cm



Estos muebles han sido testeados bajo estrictos Estándares de calidad, comprobando la resistencia de sus materiales, mecanismos y terminaciones.

APROBADO POR:



ORIGEN: CHINA

*Disfrute
armando su mueble...!!*

RECOMENDACIONES DE ARMADO

- Lea detalladamente las instrucciones y sígalas durante el armado.

- Cada paso está enumerado y el recuadro muestra la parte del mueble que está armando.

- Tenga en cuenta las instrucciones de uso de los accesorios para su correcto armado.

- Las piezas se nombran con números siguiendo una secuencia de armado.

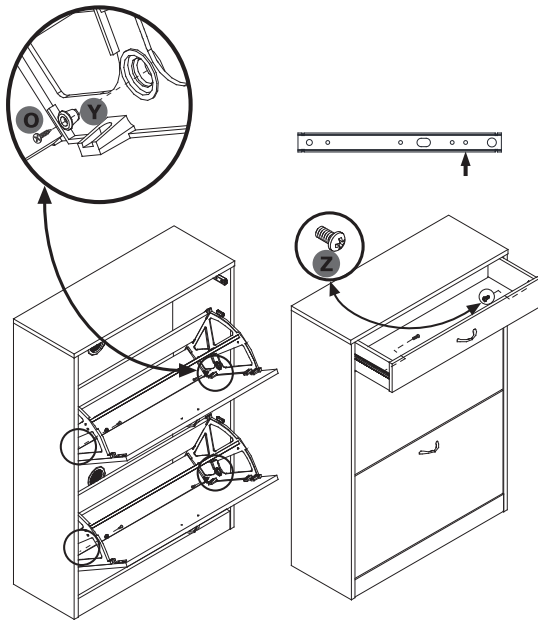
- Tenga en cuenta que los bordes con acabado del mueble van al frente.

- Revise las instrucciones antes de forzar alguna pieza y verifique la posición del mueble con respecto al piso.

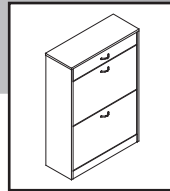
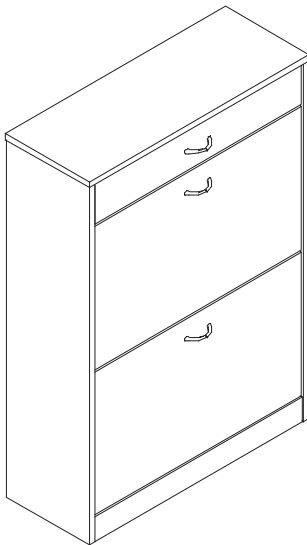
- Recomendamos armar el mueble entre dos personas

RECOMENDACIONES DE USO





Mueble Terminado



Felicitaciones...!!!

Si ha seguido nuestras instrucciones en este momento usted puede disfrutar de su mueble, le garantizamos la mejor calidad, y le agradecemos por su preferencia.

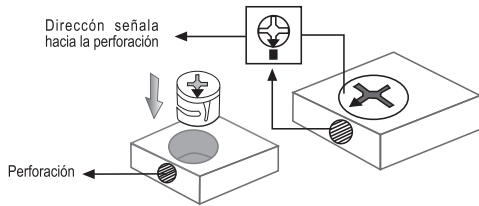
ACCESORIOS

CANT.

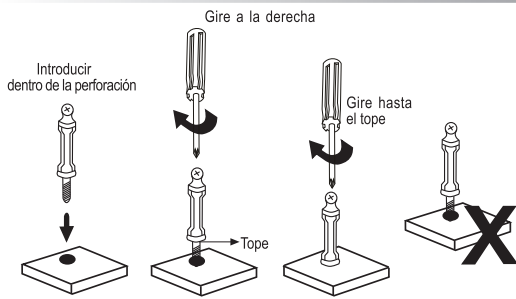
	(A) Tarugo plástico	15		(Nd) Pieza 2	2
	(B) Pegamento	1		(O) Tornillo Autoperforante	24
	(C) Riel	2		(P) Manilla	3
	(D) Tornillo Autoperforante	4		(Q) Roscalata	6
	(E) Tarugo plástico	4		(R) Pieza 3	2
	(F) Tope	4		(S) Tornillo Autoperforante	4
	(G) Imán puerta	2		(T) Tornillo Autoperforante	4
	(H) Tornillo Autoperforante	4		(U) Perno Mini-Fix	2
	(I)	2		(V) Tambor mini-fix	2
	(J) Perno Mini-Fix de 12mm	10		(W) Tarugo	2
	(K) Tambor mini-fix 12mm	10		(X) Tornillo Autoperforante	2
	(L) Tope 1	4		(Y) Tope 2	4
	(M) Tornillo Autoperforante	4		(Z) Perno	2
	(Ni) Pieza 1	2			

1.- Uso Mini-Fix

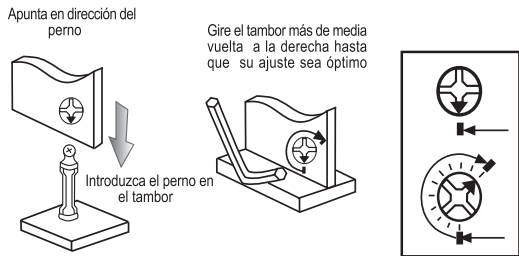
A) Tambor Mini-Fix



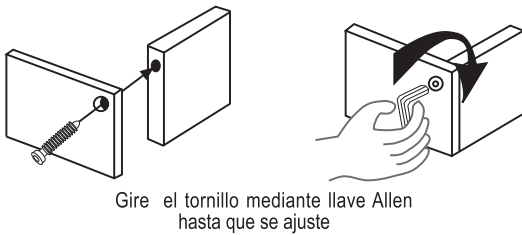
B) Perno Mini-Fix



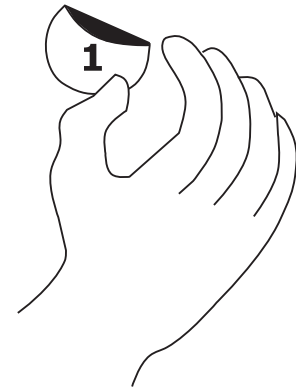
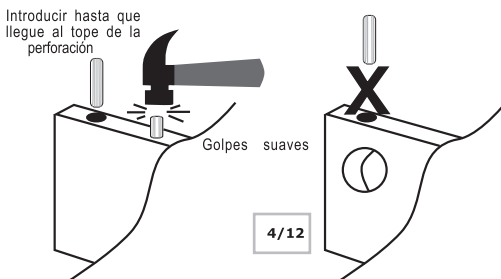
B) Erasa nble y ajuste del tambor



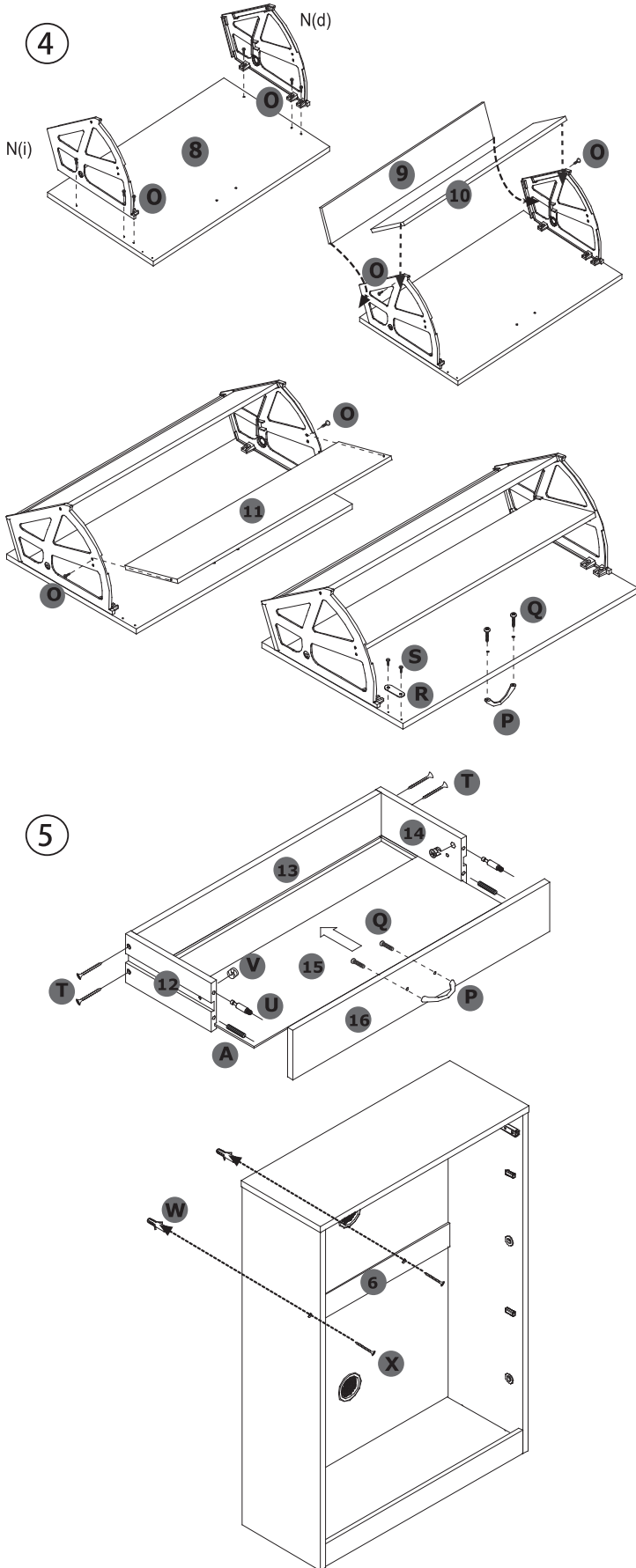
2.- Ajuste del soberbio



3.- Erasa nble de tarugo



Despegue el adhesivo de la numeración de las piezas



ACCESORIOS

CANT.

	Pieza 1	1		Pieza 9	2
	Pieza 2	1		Pieza 10	2
	Pieza 3	1		Pieza 11	2
	Pieza 4	1		Pieza 12	1
	Pieza 5	2		Pieza 13	1
	Pieza 6	1		Pieza 14	1
	Pieza 7	1		Pieza 15	1
	Pieza 8	2		Pieza 16	1

1

ENSAMBLE DE PARTES

